



**FORMATS DISPONIBLES**  
3 kg - 12 kg

### RECOMMANDÉ POUR\*:

- Dissolution des calculs de struvite
- Réduction des récurrences de calculs de struvite
- Réduction de la formation des calculs d'oxalate.

### NON RECOMMANDÉ EN CAS DE :

- Croissance
- Gestation et lactation
- Insuffisance rénale chronique (IRC)
- Insuffisance cardiaque

\* Règlement (UE) 2020/354



### CONSTITUANTS ANALYTIQUES

(par rapport à la matière brute)

• Humidité	9 %
• Protéines	34 %
• Protéines animales / végétales	85/15
• Matières grasses	17,5 %
• Matières minérales	7 %
• Cellulose brute	5 %
• ENA*	27,5 %
• Amidon	22 %
• Calcium	0,8 %
• Phosphore	0,6 %
• Sodium	0,9 %
• Potassium	0,7 %
• Magnésium	0,08 %
• Chlorure	1,4 %
• Soufre	0,7 %
• Méthionine + Cystéine	1,4 %
• Oméga-6	2,2 %
• Oméga-3	1 %
• EPA+DHA	0,4 %

### VALEURS NUTRITIONNELLES

• EM** calculée (NRC 2006)	374 kcal/100g
• EM** mesurée <i>in vivo</i>	377 kcal/100g
• Ratio protéido-calorique (NRC 2006)	91 g/Mcal
• Digestibilité des protéines	88 %
• Digestibilité des matières grasses	97 %
• Énergie par les protéines	33 %
• Énergie par les matières grasses	41 %
• Énergie par l'ENA*	26 %

\* Extractif non azoté

\*\* Énergie métabolisable

**PAUVRE EN GLUCIDES 27,5%**  
(ENA)

**RICHE EN PROTÉINES 34%**

dont **85%** d'origine animale

### COMPOSITION

Protéines déshydratées de porc et volailles, riz, graisses animales, pois, protéines hydrolysées de porc et volailles, substances minérales, fécule de pommes de terre, lignocellulose, coques de fèves, pulpe de betterave, graine de lin, huile de poissons, fibre de psyllium (*Plantago (L.) spp.*), fructo-oligosaccharides, levure de bière, *Lactobacillus acidophilus*, sulfate de chondroïtine.

### INGRÉDIENTS/ADDITIFS SPÉCIFIQUES

• Bentonite	5 g/kg
• Lactobacilles tués	7 mg/kg
• L-carnitine	330 mg/kg
• Citrate de potassium	0,3 %

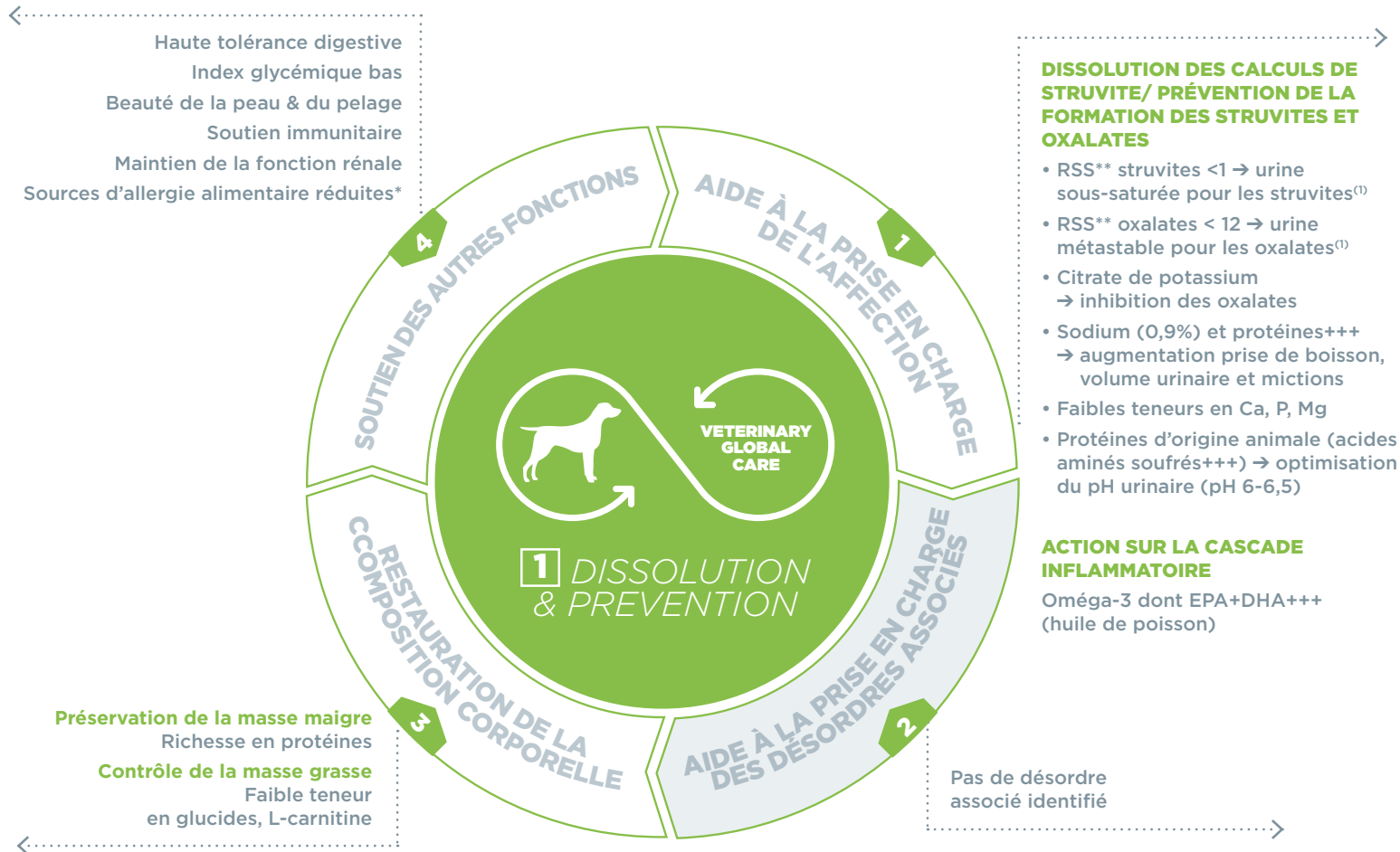
### RATION QUOTIDIENNE (g/jour)

Poids (kg)	Age (mois)		
	Embonpoint Perte de poids douce	Normal*	Maigre
5	90	110	120
8	120	150	165
9	130	165	180
10	140	175	190
15	185	230	250
20	220	275	305
25	255	320	355
30	290	365	400
40	350	440	485
60	460	575	635

\*Chien adulte normalement actif, de poids optimal

La ration quotidienne est basée sur le poids ACTUEL du chien et doit être ajustée tous les mois. Il est normal de noter une augmentation importante de la prise de boisson et du volume urinaire. Laisser de l'eau fraîche à disposition en permanence.

Convient aux chiens adultes et seniors.



**41%** DES CALCULS DE STRUVITE DISSOUS DANS LES 5 JOURS (ESSAI *IN VITRO*)<sup>(1)</sup>

1) Leriche et al. Comparison of the effects of four diets on urinary parameters in dogs and *in vitro* struvite dissolution, SEVC Congress, Madrid, Spain, 18-20 Oct 2018.

\*L'aliment est formulé sans : maïs, blé, gluten, soja, œuf et bœuf.  
Peut contenir des traces. Ne convient pas pour une utilisation hypoallergénique.  
\*\*RSS : index de supersaturation relative.