



FORMATS DISPONIBLES
3 kg - 12 kg.

RECOMMANDÉ POUR* :

- Soutien de la fonction rénale lors de maladie rénale chronique (ou temporaire).

AUTRES UTILISATIONS :

- Soutien de la fonction hépatique en cas d'insuffisance hépatique chronique

NON RECOMMANDÉ EN CAS DE :

- Croissance
- Gestation et lactation

* Règlement (UE) 2020/354



CONSTITUANTS ANALYTIQUES

(par rapport à la matière brute)

• Humidité	9 %
• Protéines	20,5 %
• Protéines animales / végétales	70/30
• Matières grasses	22 %
• Matières minérales	5,5 %
• Cellulose brute	5,5 %
• ENA*	37,5 %
• Amidon	30 %
• Calcium	0,8 %
• Phosphore	0,4 %
• Sodium	0,3 %
• Potassium	0,8 %
• Oméga-6	2,7 %
• Oméga-3	1 %
• EPA+DHA	0,4 %

VALEURS NUTRITIONNELLES

• EM** calculée (NRC 2006)	391 kcal/100g
• EM** mesurée <i>in vivo</i>	395 kcal/100g
• Ratio protido-calorique (NRC 2006)	52 g/Mcal
• Digestibilité des protéines	84 %
• Digestibilité des matières grasses	95,5 %
• Énergie par les protéines	18 %
• Énergie par les matières grasses	48 %
• Énergie par l'ENA*	34 %

* Extractif non azoté

** Énergie métabolisable

PAUVRE EN PHOSPHORE 0,4%

PROTEINES 20,5%

dont 70% d'origine animale

COMPOSITION

Riz, protéines déshydratées de porc et volailles⁽¹⁾, graisses animales, pois, fécule de pommes de terre, coques de fèves, substances minérales, protéines hydrolysées de porc et volailles⁽¹⁾, lignocellulose, graine de lin, pulpe de betterave, huile de poissons, fructo-oligosaccharides, levure de bière, hydrolysate de crustacé (source de chitosan), *Lactobacillus acidophilus*, sulfate de chondroïtine.

1) Sources de protéines.

INGRÉDIENTS/ADDITIFS SPÉCIFIQUES

• Bentonite	5 g/kg
• Lactobacilles tués	7 mg/kg
• Chitosan	800 mg/kg
• Carbonate de calcium	1 %
• L-carnitine	330 mg/kg
• Vitamine E	570 mg/kg

RATION QUOTIDIENNE (g/jour)

Poids (kg)	Embonpoint	Normal*	Maigre
5	75	85	100
8	100	115	140
10	120	135	160
15	155	175	210
20	190	210	255
25	220	245	295
30	245	280	335
40	300	335	405
60	390	440	530

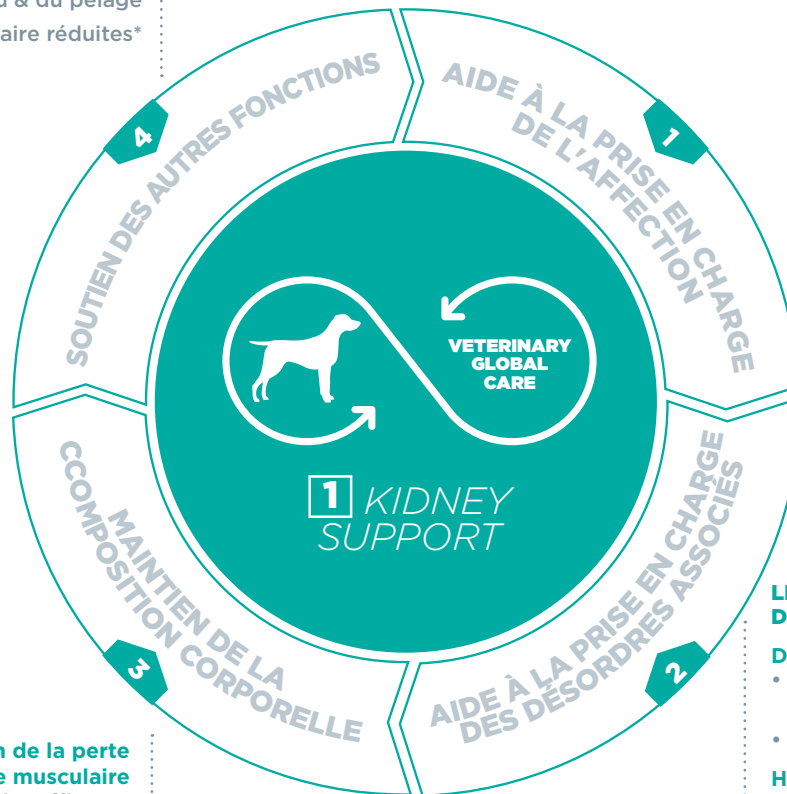
La ration quotidienne est basée sur le poids ACTUEL du chien et doit être ajustée tous les mois. Laisser de l'eau fraîche à disposition en permanence.

Convient aux chiens adultes et seniors.

*Chien mature normalement actif, de poids optimal



←
Haute tolérance digestive
Santé urinaire
Beauté de la peau & du pelage
Sources d'allergie alimentaire réduites*
.....



.....
Limitation de la perte de masse musculaire
Teneur réduite mais suffisante en protéines
.....

SOUTIEN DE LA FONCTION RÉNALE

- Taux de phosphore bas
- Chitosan et carbonate de calcium → réduction de la biodisponibilité du phosphore
- Teneur en protéines adaptée (3/4 protéines animales) → moins de toxines urémiques

ACTION SUR LES PROCESSUS INFLAMMATOIRES ET OXYDATIFS

- Oméga-3 dont EPA+DHA+++ (huile de poissons)
- Vitamine E

LIMITATION DES CONSÉQUENCES DE L'INSUFFISANCE RÉNALE

Dénutrition

- Densité énergétique élevée → petites rations concentrées
- Protéines animales → appétence élevée⁽¹⁾

Hyperparathyroïdie secondaire

Augmentation du Ca → Ca/P = 2

Acidose métabolique

Carbonate de calcium (alcalinisant)

Hypokaliémie

Teneur augmentée en potassium

Diminution du risque d'ulcérations digestives liées à l'urémie

Bentonite

Cristallurie

RSS** struvites < 2,5 et RSS* oxalates < 12



APPÉTENCE PLUS ÉLEVÉE QUE 2 AUTRES ALIMENTS DU MARCHÉ APRÈS 2 SEMAINES D'UTILISATION ⁽¹⁾

¹⁾ Bruguet et al. Comparative assessment of the palatability of a new renal diet in fussy canine eaters. Voorjaarsdagen Conference, The Hague, Netherlands, 19-21 April 2017.

*L'aliment est formulé sans : maïs, blé, gluten, soja, œuf et bœuf.
Peut contenir des traces. Ne convient pas pour une utilisation hypoallergénique.
**RSS : index de supersaturation relative