



### FORMATS DISPONIBLES

3 kg - 12 kg

#### RECOMMANDÉ POUR\*:

- Réduction de l'excès pondéral
- Régulation de l'apport de glucose (diabète sucré); seulement en cas d'obésité associée

#### AUTRES UTILISATIONS :

- Troubles digestifs répondant aux fibres, constipation
- Régulation du métabolisme des lipides en cas d'hyperlipémie\*

#### NON RECOMMANDÉ EN CAS DE :

- Croissance
- Gestation et lactation
- Insuffisance rénale chronique (IRC)

\* Règlement (UE) 2020/354

### CONSTITUANTS ANALYTIQUES

(par rapport à la matière brute)

• Humidité	9 %
• Protéines	34 %
• Protéines animales / végétales	88/12
• Matières grasses	13 %
• Matières minérales	7,5 %
• Cellulose brute	11 %
• ENA*	25,5 %
• Fibres alimentaires totales	17 %
• Amidon	18 %
• Calcium	1,3 %
• Phosphore	1,1 %
• Sodium	0,4 %
• Sucres totaux	1 %
• Oméga-6	2,2 %
• Oméga-3	0,9 %

### VALEURS NUTRITIONNELLES

• EM** calculée (NRC 2006)	309 kcal/100g
• EM** mesurée <i>in vivo</i>	302 kcal/100g
• Ratio protido-calorique (NRC 2006)	110 g/Mcal
• Digestibilité des protéines	80 %
• Digestibilité des matières grasses	95 %
• Énergie par les protéines	37 %
• Énergie par les matières grasses	35 %
• Énergie par l'ENA*	28 %

\* Extractif non azoté  
\*\* Énergie métabolisable



PAUVRE EN GLUCIDES (ENA) **25,5%**

RICHE EN PROTEINES **34%**

dont **88%** d'origine animale

### COMPOSITION

Protéines déshydratées de porc et volailles, riz<sup>(1)</sup>, lignocellulose, protéines hydrolysées de porc et volailles, graisses animales, coques de fèves, féculé de pommes de terre<sup>(1)</sup>, pois<sup>(1)</sup>, graine de lin, substances minérales, pulpe de betterave, levure de bière, fibre de psyllium (*Plantago (L.) spp.*), fructo-oligosaccharides, hydrolysat de crustacé (source de chitosan), *Lactobacillus acidophilus*, sulfate de chondroïtine.

1) source de glucides

### INGRÉDIENTS/ADDITIFS SPÉCIFIQUES

• Bentonite	5 g/kg
• Lactobacilles tués	7 mg/kg
• Sulfate de chondroïtine	215 mg/kg
• Chitosan	215 mg/kg
• L-carnitine	330 mg/kg

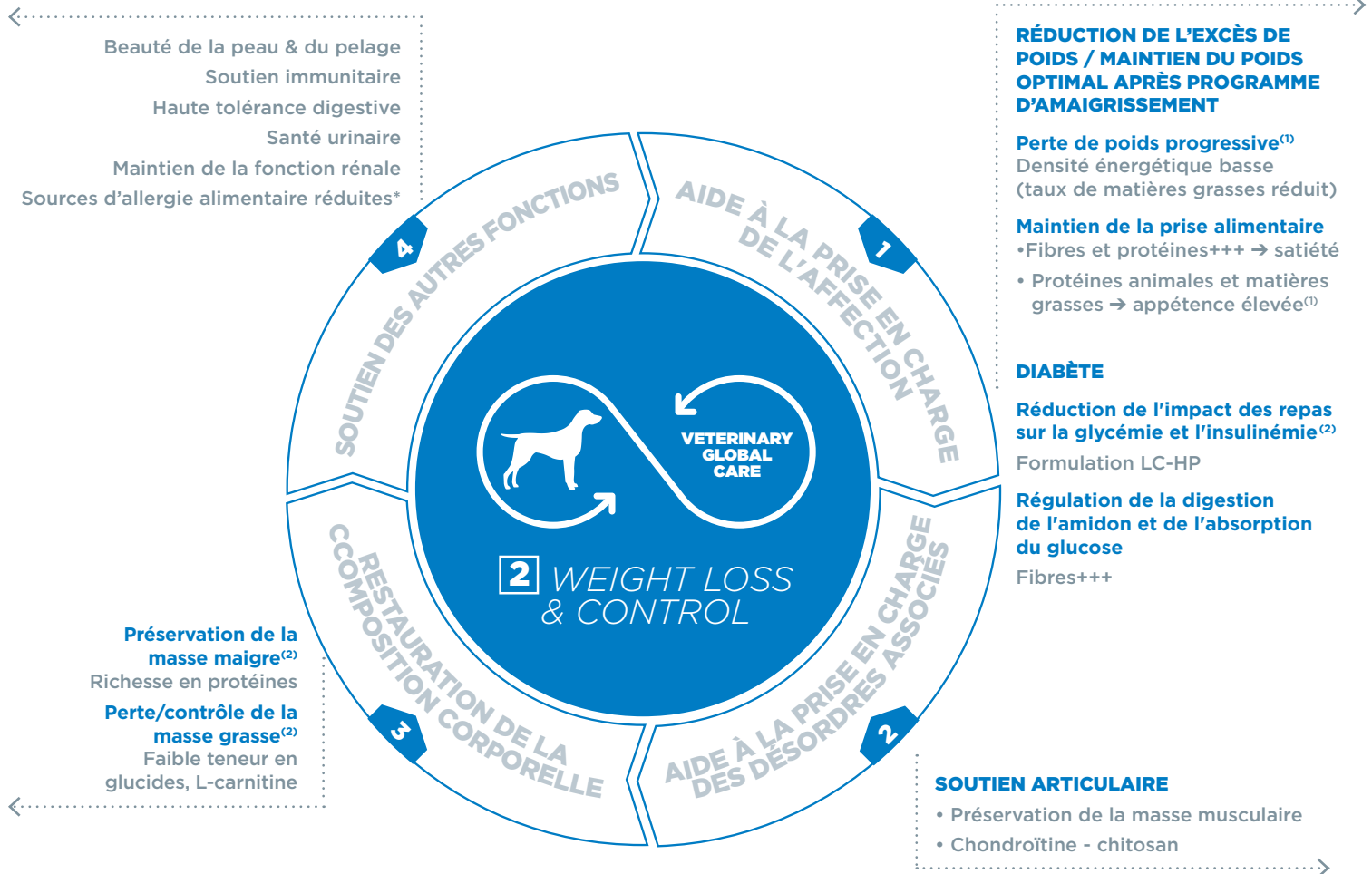
### RATION QUOTIDIENNE (g/jour)

Poids (kg)	Perte de poids	Contrôle du poids	Diabète (sans obésité)
3	65	75	105
5	95	105	150
8	130	145	200
10	150	170	235
15	195	220	305
20	240	270	370
25	275	310	430
30	310	350	490
40	380	425	590
60	495	560	775

La ration quotidienne est calculée sur la base du poids ACTUEL du chien et doit être ajustée toutes les semaines en cas de perte de poids et tous les mois en cas de maintien du poids. Laisser de l'eau fraîche à disposition en permanence.

Convient aux chiens adultes et seniors.





**80%** DES CHIENS ONT SIGNIFICATIVEMENT PERDU DU POIDS<sup>(1)</sup>

**90%** DES CHIENS ONT APPRÉCIÉ L'ALIMENT SELON LEURS PROPRIÉTAIRES<sup>(1)</sup>

**0,8%** DE PERTE MOYENNE DE POIDS / SEMAINE<sup>(1)</sup>

**84%** DES CHIENS ONT SATISFAIT LEUR APPÉTIT<sup>(1)</sup>

1) Chaix et al. Weight management in client-owned dogs fed a high protein - low carbohydrate maintenance diet, ESVCN Congress, Utrecht, Netherlands, 11-13 Sept 2014.  
2) Maintenance of body composition and insulin sensitivity in dogs fed a high protein low carbohydrate diet after weight loss, Internal data 2016.

\*L'aliment est formulé sans : maïs, blé, gluten, soja, œuf et bœuf. Peut contenir des traces. Ne convient pas pour une utilisation hypoallergénique.