



FORMATS DISPONIBLES

3 kg - 7 kg - 12 kg

RECOMMANDÉ POUR*:

- Réduction de l'excès pondéral
- Régulation de l'apport de glucose (diabète sucré) ; seulement en cas d'obésité associée

AUTRES UTILISATIONS :

- Troubles digestifs répondant aux fibres, constipation
- Régulation du métabolisme des lipides en cas d'hyperlipémie*

NON RECOMMANDÉ EN CAS DE :

- Croissance
- Gestation et lactation
- Insuffisance rénale chronique (IRC)

* Règlement (UE) 2020/354

CONSTITUANTS ANALYTIQUES

(par rapport à la matière brute)

• Humidité	9 %
• Protéines	34 %
• Protéines animales / végétales	94/06
• Matières grasses	11,5 %
• Matières minérales	7,5 %
• Cellulose brute	15 %
• ENA*	23 %
• Amidon	14 %
• Calcium	1,3 %
• Phosphore	0,9 %
• Sodium	0,4 %
• Sucres totaux	1 %
• Oméga-6	2,2 %
• Oméga-3	0,7 %

VALEURS NUTRITIONNELLES

• EM** calculée (NRC 2006)	274 kcal/100g
• EM** mesurée <i>in vivo</i>	285 kcal/100g
• Ratio protido-calorique (NRC 2006)	124 g/Mcal
• Digestibilité des protéines	82 %
• Digestibilité des matières grasses	92 %
• Énergie par les protéines	40 %
• Énergie par les matières grasses	33 %
• Énergie par l'ENA*	27 %

* Extractif non azoté

** Énergie métabolisable



PAUVRE EN GLUCIDES (ENA) 23%

RICHE EN PROTEINES 34%

dont **94%** d'origine animale

COMPOSITION

Protéines déshydratées de porc et volailles, fécule de pommes de terre⁽¹⁾, lignocellulose, protéines hydrolysées de porc et volailles, coques de fèves, graisses animales, substances minérales, graine de lin, pulpe de betterave, fibre de psyllium (*Plantago (L.) spp.*), fructo-oligosaccharides, levure de bière, hydrolysate de crustacé (source de chitosan), *Lactobacillus acidophilus*, sulfate de chondroïtine.

¹⁾ source de glucides

INGRÉDIENTS/ADDITIFS SPÉCIFIQUES

• Bentonite	5 g/kg
• Lactobacilles tués	7 mg/kg
• Sulfate de chondroïtine	440 mg/kg
• Chitosan	440 mg/kg
• L-carnitine	330 mg/kg

RATION QUOTIDIENNE (g/jour)

EN CAS D'OBÉSITÉ SANS DIABÈTE

Poids cible (kg)	Ration quotidienne (g/jour)	
	Restriction élevée	Restriction modérée
3	55	75
5	80	105
8	110	145
10	125	170
15	165	220
20	200	270
25	235	310
30	265	350
40	320	425
60	420	560

EN CAS D'OBÉSITÉ ASSOCIÉE À DU DIABÈTE

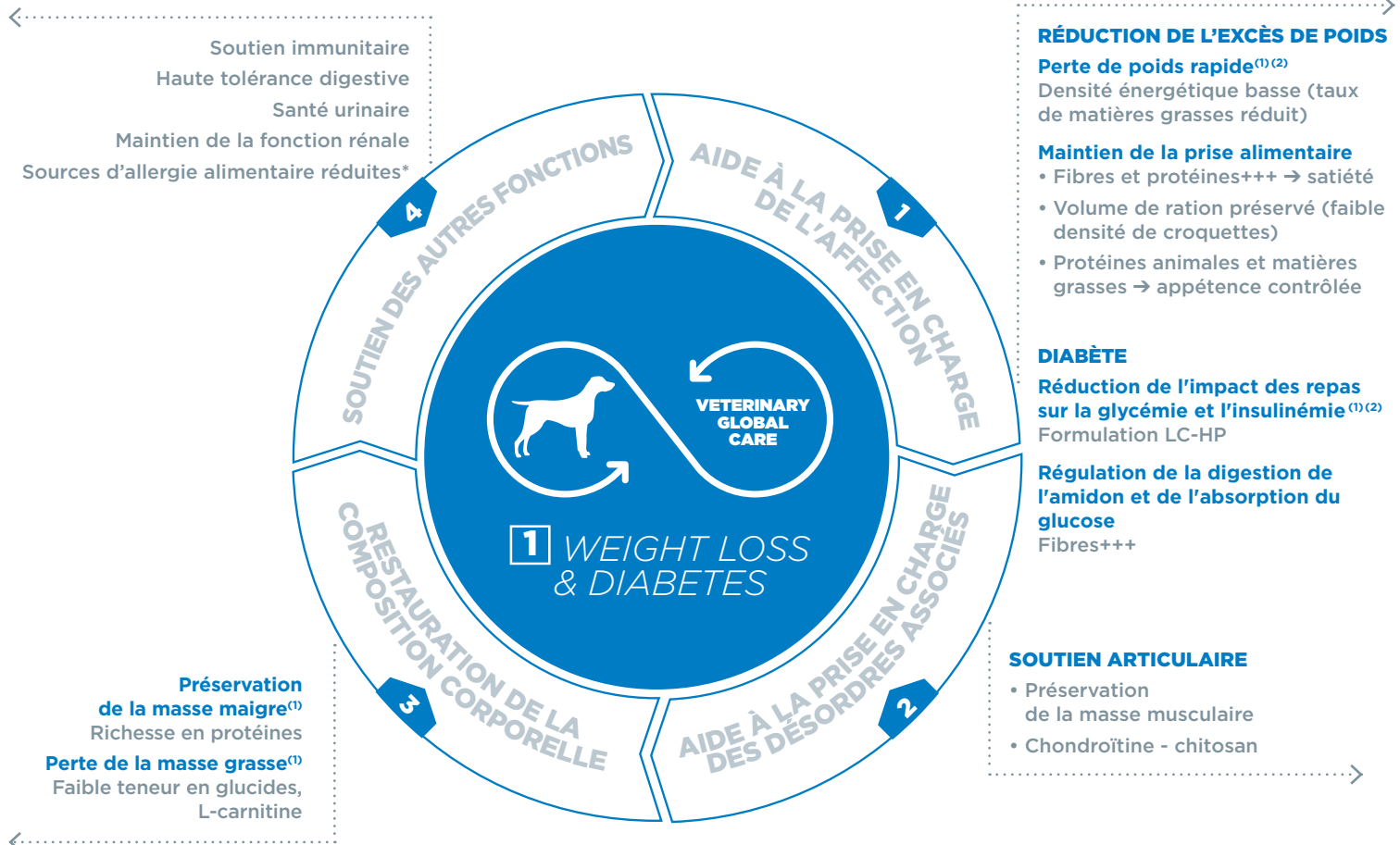
Poids (kg)	Ration quotidienne (g/jour)
3	75
5	105
8	145
10	170
15	220
20	270
25	310
30	350
40	425
60	560

La ration quotidienne est calculée sur la base du poids CIBLE du chien. Laisser de l'eau fraîche à disposition en permanence.

Convient aux chiens adultes et seniors.

La ration quotidienne est calculée sur la base du poids ACTUEL du chien et doit être ajustée toutes les semaines. Laisser de l'eau fraîche à disposition en permanence.



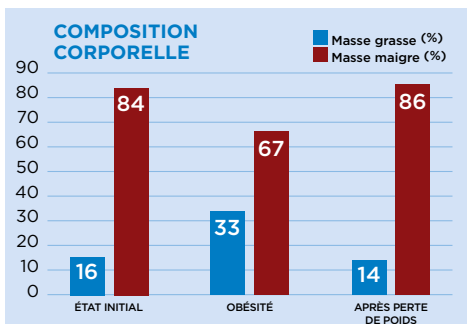


POIDS OPTIMAL ATTEINT EN 27 SEMAINES VS 34 SEMAINES POUR L'ALIMENT DE RÉFÉRENCE⁽²⁾



100% DES CHIENS ONT ATTEINT LEUR POIDS CIBLE⁽¹⁾

2,2% DE PERTE DE POIDS MOYENNE / SEMAINE⁽¹⁾



1) André et al. Recovery of insulin sensitivity and optimal body composition after rapid weight loss in obese dogs fed a high-protein medium-carbohydrate diet, *J Anim Physiol Anim Nutr* 2017 ; 101 (Suppl) : 21-30.
2) Leriche et al. Efficacy and tolerance of a high-protein high-fibre low-starch diet for weight loss in client-owned obese dogs : a randomized double-blind controlled evaluation. SEVC Congress, 3-12 Nov 2020.

*L'aliment est formulé sans : maïs, blé, gluten, soja, œuf et bœuf. Peut contenir des traces. Ne convient pas pour une utilisation hypoallergénique.