



**FORMATS DISPONIBLES**  
1,5 kg - 3 kg

**RECOMMANDÉ POUR\*:**

- Réduction des récives de calculs de struvite
- Réduction de la formation des calculs d'oxalate

**AUTRES UTILISATIONS :**

- Aide au contrôle du stress, facteur de risque de la cystite idiopathique féline

**NON RECOMMANDÉ EN CAS DE :**

- Croissance
- Gestation et lactation
- Insuffisance rénale chronique(IRC)
- Insuffisance cardiaque

\* Règlement (UE) 2020/354



**CONSTITUANTS ANALYTIQUES**

(par rapport à la matière brute)

• Humidité	5,5 %
• Protéines	44 %
• Protéines animales / végétales	90/10
• Matières grasses	13,5 %
• Matières minérales	7,5 %
• Cellulose brute	6,5 %
• ENA*	23 %
• Amidon	15 %
• Calcium	0,7 %
• Phosphore	0,7 %
• Sodium	1,1 %
• Potassium	0,7 %
• Magnésium	0,08 %
• Chlorure	1,4 %
• Soufre	0,7 %
• Méthionine + Cystéine	1,5 %
• Oméga-6	2,2 %
• Oméga-3	1,1 %
• EPA+DHA	0,4 %

**VALEURS NUTRITIONNELLES**

• EM** calculée (NRC 2006)	374 kcal/100g
• EM** mesurée <i>in vivo</i>	364 kcal/100g
• Ratio protido-calorique (NRC 2006)	118 g/Mcal
• Digestibilité des protéines	86 %
• Digestibilité des matières grasses	91,5 %
• Énergie par les protéines	44 %
• Énergie par les matières grasses	33 %
• Énergie par l'ENA*	23 %

\* Extractif non azoté

\*\* Énergie métabolisable

**PAUVRE EN GLUCIDES (ENA) 23%**

**RICHE EN PROTEINES 44%**

dont **90%** d'origine animale

**COMPOSITION**

Protéines déshydratées de porc et volailles, fécule de pommes de terre, protéines hydrolysées de porc et volailles, substances minérales, coques de fèves, pois, graisses animales, lignocellulose, riz, pulpe de betterave, graine de lin, levure de bière, huile de poissons, fibre de psyllium (*Plantago (L.) spp.*), fructo-oligosaccharides, concentré de thé vert séché, hydrolysat de crustacé (source de chitosan), sulfate de chondroïtine, *Lactobacillus acidophilus*.

**INGRÉDIENTS/ADDITIFS SPÉCIFIQUES**

• Feuilles de thé vert	0,26 %
• Bentonite	5 g/kg
• Lactobacilles tués	7 mg/kg
• Chitosan	800 mg/kg
• L-carnitine	540 mg/kg
• Citrate de potassium	0,3 %

**RATION QUOTIDIENNE (g/jour)**

Poids (kg)	Age (mois)		
	Embonpoint Perte de poids douce	Normal*	Maigre
2	20	25	25
3	30	35	40
4	40	45	50
5	50	60	65
6	60	70	75
7	70	80	90
8	80	90	105
9	90	105	115
10	105	115	130

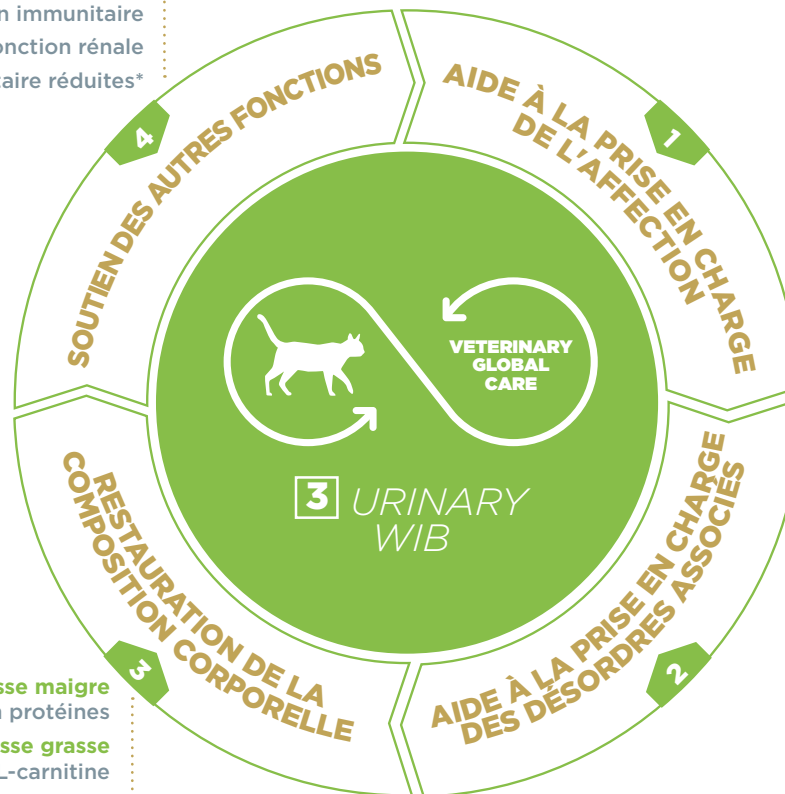
La ration quotidienne est calculée sur la base du poids ACTUEL du chat et doit être ajustée tous les mois (toutes les semaines en cas de perte de poids douce).

Convient à partir de l'âge de 6 mois.

\* Chat adulte stérilisé vivant à l'intérieur, de poids optimal.



Haute tolérance digestive  
Index glycémique bas  
Beauté de la peau & du pelage  
Soutien immunitaire  
Maintien de la fonction rénale  
Sources d'allergie alimentaire réduites\*



Préservation de la masse maigre  
Richesse en protéines  
Contrôle de la masse grasse  
Faible teneur en glucides, L-carnitine

**PRÉVENTION DE LA FORMATION DE STRUVITES ET OXALATES**

- RSS\*\* struvites < 2,5 → urine sous-saturée pour les struvites<sup>(2)</sup>
- RSS\*\* oxalates < 12 → urine métastable pour les oxalates<sup>(2)</sup>
- Chitosan → chélation du phosphore<sup>(3)</sup>
- Citrate de potassium → inhibition des oxalates
- Sodium (1,1%) et protéines+++ → augmentation prise de boisson, volume urinaire et mictions<sup>(1)</sup>
- Faibles teneurs en Ca, P, Mg
- Protéines d'origine animale (acides aminés soufrés+++)<sup>(2)</sup> → optimisation du pH urinaire (pH 6-6,5)<sup>(2)</sup>

**AFFRONTEMENT DES SITUATIONS STRESSANTES<sup>(4)</sup>**

Behaviour plus complexe  
(concentré de thé vert contenant de la L-théanine)

**ACTION SUR LA CASCADE INFLAMMATOIRE**

Oméga-3 dont EPA+DHA+++  
(huile de poisson)

**MAINTIEN DU POIDS OPTIMAL**

- Densité énergétique modérée
- Adaptation possible de la ration à la perte de poids



**25%** PRISE DE BOISSON (ml/kg/jour)  
SIGNIFICATIVEMENT AUGMENTÉE VS UN  
ALIMENT SEC DE RÉFÉRENCE DESTINÉ  
À LA PRÉVENTION DES STRUVITES<sup>(1)</sup>

**30%** VOLUME URINAIRE SIGNIFICATIVEMENT  
AUGMENTÉ VS UN ALIMENT SEC DE  
RÉFÉRENCE DESTINÉ À LA PRÉVENTION  
DES STRUVITES<sup>(1)</sup>

1) Chaix et al. Assessment of water intake and urine volume in cats fed a new high-protein high-sodium dry diet, ISFM Congress, Brighton, UK, 28 June - 02 July 2017.

2) Formankova et al. Effect of a new high protein - low carbohydrate diets on urinary parameters in cats in vitro struvite dissolution, ESVCN Congress Toulouse, France, 17-19 Sept 2015.

3) Leriche et al. Effect of chitosan supplementation in a dry maintenance diet on phosphorus apparent digestibility in cats, SEVC Congress, Barcelona, Spain, 15-17 Oct 2015.

4) Dramard et al. Clinical efficacy of L-theanine tablets to reduce anxiety-related emotional disorders in cats: a pilot open-label clinical trial, 6th IVBM, Italy 2007.

\*L'aliment est formulé sans : maïs, blé, gluten, soja, œuf, et bœuf. Peut contenir des traces. Ne convient pas pour une utilisation hypoallergénique.

\*\*RSS : index de supersaturation relative